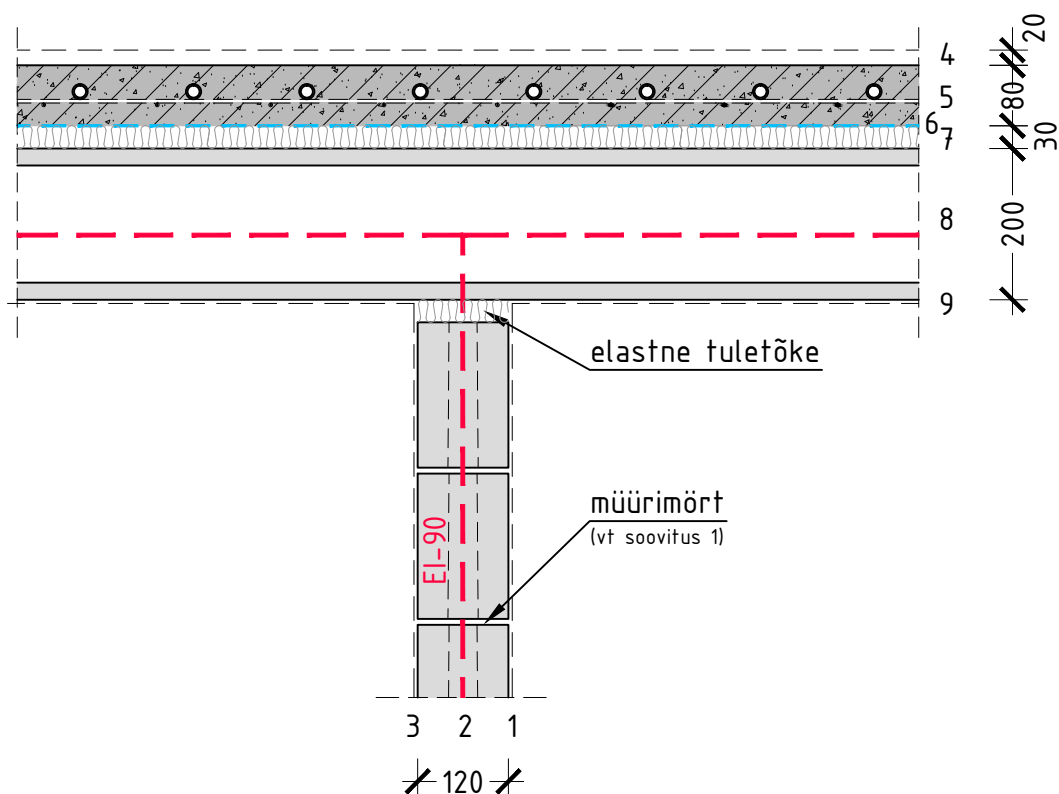


VAHELAE SÕLM S2.6

M1:10



KONSTRUKTSIOON

Sisesein

1. Siseviimistlus
2. Silikaatplokki 300x120x192mm
3. Siseviimistlus

Vahelagi

4. Põranda viimistlus
5. Põrandaküttega betoonplaat
6. Hüdroisolatsioon
7. Sammumüra isolatsioon
8. Vahelaepaneel
9. Lae viimistlus

MÄRKUS:

Joonis on teavitava iseloomuga ja ei sobi projekteerimiseks.

| TARIND | OMAKAAL [kN/m ²] | SOOJAJUHTIVUS [W/m ² K] | SOOVITUSED |
|----------|---------------------------------|---------------------------------------|--|
| SISESEIN | 1,8 | - | 1. Müürimört vt täpsemalt |
| VAHELAGI | 5,0 | - | www.silikaat.ee/tooted/kuiivsegud/ |