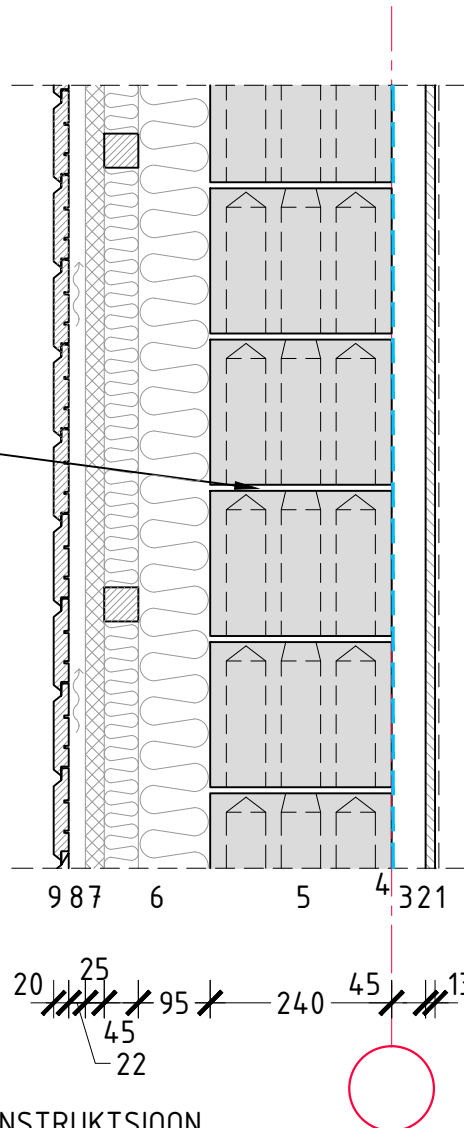


# VÄLISSEIN S4.2

M1:10

müürimört  
(vt soovitus 1)



## KONSTRUKTSIOON

### Välissein

1. Siseviimistlus
2. Seinaplaat 13mm
3. Puitkarkass
4. Aurutõke
5. Silikaatplok 250x240x192mm
6. Soojustus puidust ristkarkassi vahel  $\lambda=0,035W/mK$
7. Tuuletõkkeplaat  $\lambda=0,035W/mK$
8. Tuulduv õhkvahe
9. Fassaadilaudis

### MÄRKUS:

Joonis on teavitava iseloomuga ja ei sobi projekteerimiseks.

TARIND	OMAKAAL [kN/m <sup>2</sup> ]	SOOJAJUHTIVUS [W/m <sup>2</sup> K]	SOOVITUSED
VÄLISSEIN	3,9	0,18	1. Müürimört vt täpsemalt <a href="http://www.silikaat.ee/tooted/kuiusegud/">www.silikaat.ee/tooted/kuiusegud/</a>