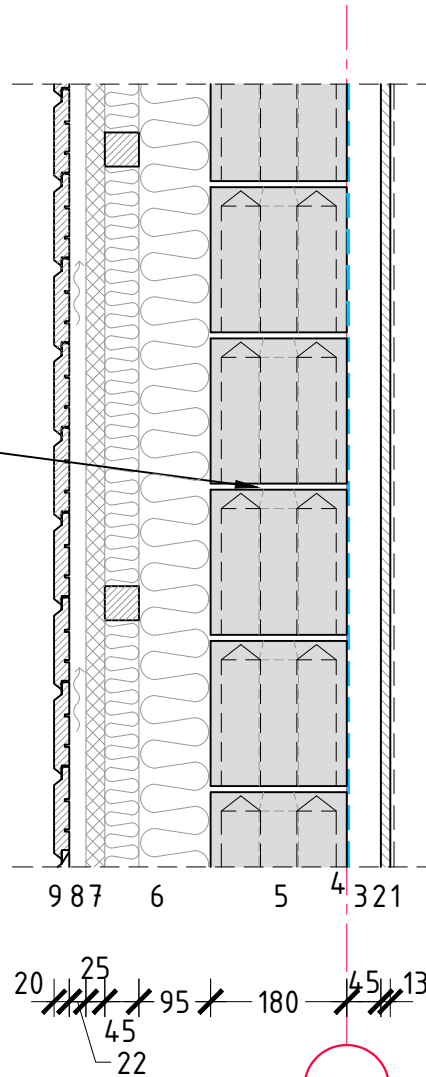


VÄLISSEIN S4.4

M1:10

müürimört
(vt soovitus 1)



KONSTRUKTSIOON

Välissein

1. Siseviimistlus
2. Seinaplaat 13mm
3. Puitkarkass
4. Aurutõke
5. Silikaatplokki 300x180x192mm
6. Soojustus puidust ristkarkassi vahel $\lambda=0,035W/mK$
7. Tuuletõkkeplaat $\lambda=0,035W/mK$
8. Tuulduv õhkvahe
9. Fassaadilaudis

MÄRKUS:

Joonis on teavitava iseloomuga ja ei sobi projekteerimiseks.

TARIND	OMAKAAL [kN/m ²]	SOOJAJUHTIVUS [W/m ² K]	SOOVITUSED
VÄLISSEIN	3,0	0,18	1. Müürimört vt täpsemalt www.silikaat.ee/tooted/kuiivsegud/