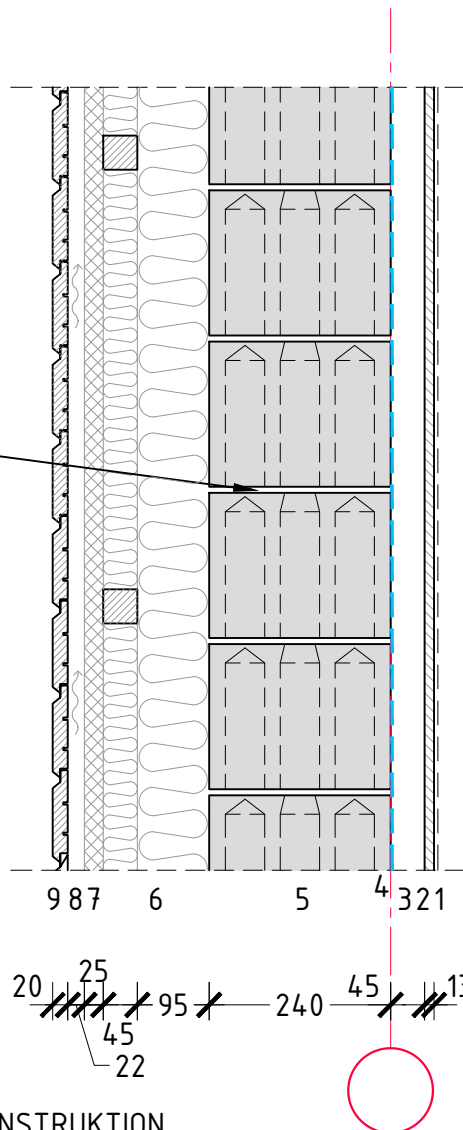


# YTTERVÄGG S4.2

M1:10

murbruk  
(se rekommendation 1)



## KONSTRUKTION

### Yttervägg

1. Invändig beklädnad
2. Väggskiva 13mm
3. Trästomme
4. Ångspärr
5. Kalksandsten 250x240x192mm
6. Isolering i kombinerad trästomme  $\lambda=0,035\text{W/mK}$
7. Vindskyddsskiva  $\lambda=0,035\text{W/mK}$
8. Ventilerande luftspalt
9. Fasadpaneler i trä

### NOT:

Denna ritning är endast informativ och den är inte lämplig för projektering.

KONSTRUKTION	EGENVIKT [kN/m <sup>2</sup> ]	VÄRMELEDNINGS- FÖRMÅGA [W/m <sup>2</sup> K]	REKOMMENDATIONER
YTTERVÄGG	3,9	0,18	1. Närmare information om murbruket: <a href="http://www.silikaat.ee/tooted/kuivsegud/">www.silikaat.ee/tooted/kuivsegud/</a>