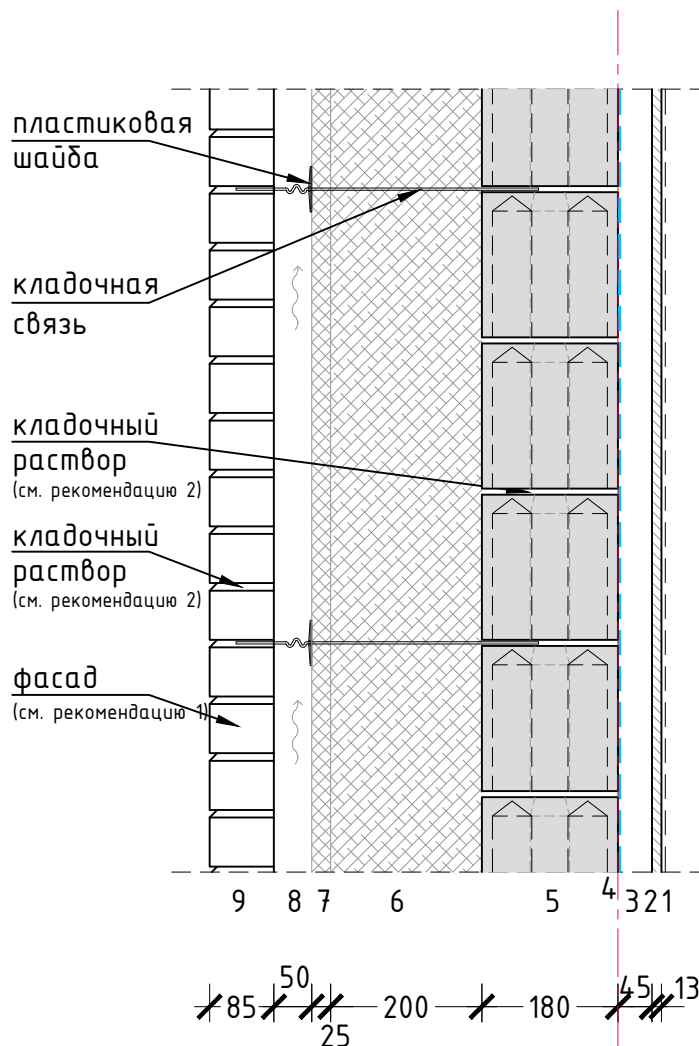


## ВНЕШНЯЯ СТЕНА S4.3

М1:10



### КОНСТРУКЦИЯ

#### Внешняя стена

1. Внутренняя отделка
2. Настенная плита 13мм
3. Деревянный каркас
4. Паровой барьер
5. Силикатный блок 300x180x192мм
6. Изоляция  $\lambda=0,035\text{Вт/мК}$
7. Ветрозащитная плита  $\lambda=0,035\text{Вт/мК}$
8. Вентилируемый зазор
9. Фасадный кирпич 250x85x65мм

### ПРИМЕЧАНИЕ:

Рисунок носит информативный характер и не подходит для проектирования.

КОНСТРУКЦИЯ	СОБСТВЕННЫЙ ВЕС [кН/м²]	ТЕПЛОПРОВОДНОСТЬ [W/м²K]	РЕКОМЕНДАЦИИ
ВНЕШНЯЯ СТЕНА	4,7	0,15	1. Для получения дополнительной информации о фасадных кирпичах см. подробнее <a href="http://www.silikaat.ee/tooted/silikaattooted/silikaattellised/">www.silikaat.ee/tooted/silikaattooted/silikaattellised/</a> 2. Для получения дополнительной информации о кладочном растворе см. <a href="http://www.silikaat.ee/tooted/kuivsegud/">www.silikaat.ee/tooted/kuivsegud/</a>