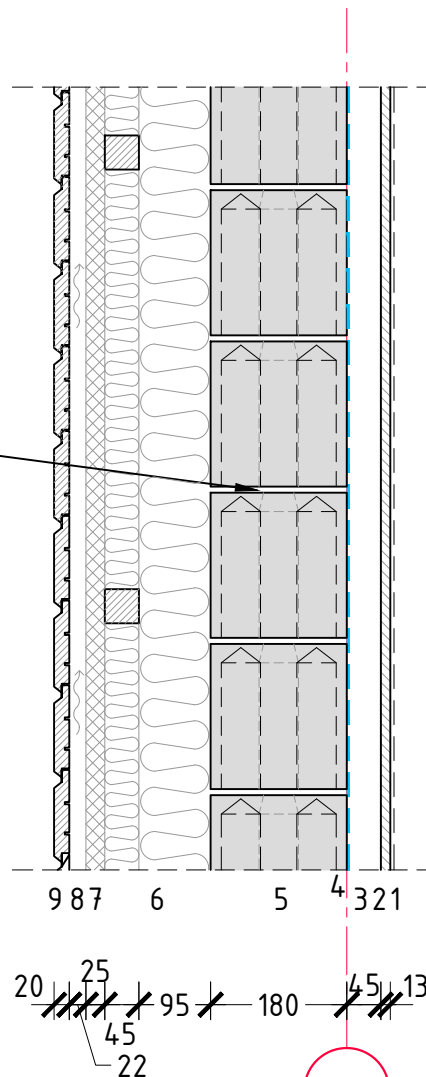


ВНЕШНЯЯ СТЕНА S4.4

M1:10

кладочный
раствор
(см. рекомендацию 1)



КОНСТРУКЦИЯ

Внешняя стена

1. Внутренняя отделка
2. Настенная плита 13мм
3. Деревянный каркас
4. Паровой барьер
5. Силикатный блок 300x180x192мм
6. Теплоизоляция между деревянным поперечным каркасом $\lambda=0,035\text{Вт/мК}$
7. Ветрозащитная плита $\lambda=0,035\text{Вт/мК}$
8. Вентилируемый зазор
9. Фасадная доска

ПРИМЕЧАНИЕ:

Рисунок носит информативный характер и не подходит для проектирования.

КОНСТРУКЦИЯ	СОБСТВЕННЫЙ ВЕС [кН/м ²]	ТЕПЛОПРОВОДНОСТЬ [W/м ² K]	РЕКОМЕНДАЦИИ
ВНЕШНЯЯ СТЕНА	3,0	0,18	1. Для получения дополнительной информации о кладочном растворе см. www.silikaat.ee/tooted/kuivsegud/