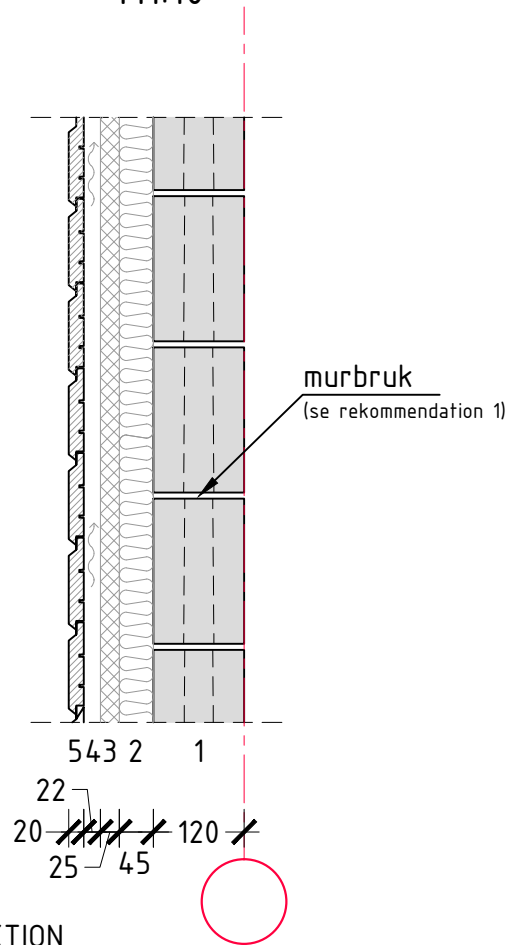


YTTERVÄGG S4.5

M1:10



KONSTRUKTION

Yttervägg

1. Kalksandsten 300x120x192mm
2. Isolering i trästomme $\lambda=0,035\text{W/mK}$
3. Vindskyddsskiva $\lambda=0,035\text{W/mK}$
4. Ventilerande luftspalt, distanslist 22x45mm
5. Fasadpaneler i trä

NOT:

Denna ritning är endast informativ och den är inte lämplig för projektering.

KONSTRUKTION	EGENVIKT [kN/m ²]	VÄRMELEDNINGS- FÖRMÅGA [W/m ² K]	REKOMMENDATIONER
YTTERVÄGG	2,0	0,43	1. Närmare information om murbruket: www.silikaat.ee/tooted/kuivsegud/